

C/B LADY IONE

CREW BOAT

DATOS RÁPIDOS

/ FAST FACTS

ESLORA TOTAL / LENGTH OVERALL | 110.53 ft / 33.69 m

MANGA / BEAM | 24.47 ft / 7.46 m

PUNTA / DEPTH | 9.74 ft / 2.97 m

TRB | 171 TONS

TIPO MIXTO DE CARGA Y PASAJE
/ CARGO AND PASSENGER MIXED TYPE



C/B LADY IONE

CREW BOAT

DATOS PRINCIPALES / MAIN PARTICULARS

ARMADOR / OWNER	PM OFFSHORE, S.A. DE C.V.
OPERADOR / OPERATOR	PM OFFSHORE, S.A. DE C.V.
NÚMERO DE LA ORGANIZACIÓN MARÍTIMA INTERNACIONAL / IMO NUMBER	8664046
PUERTO DE REGISTRO / REGISTRATION PORT	CD. DEL CARMEN, CAMPECHE
MATRÍCULA / OFFICIAL NUMBER	04013688276
TRB	171 TONS
ESLORA TOTAL / LENGTH OVERALL	110.53 ft / 33.69 m
MANGA / BEAM	24.47 ft / 7.46 m
PUNTA / DEPTH	9.74 ft / 2.97 m
CALADO MÁXIMO / LOADED DRAFT	6.1 ft / 1.85 m
AÑO DE CONSTRUCCIÓN / YEAR	1980

ESPECIFICACIONES TÉCNICAS / TECHNICAL SPECS

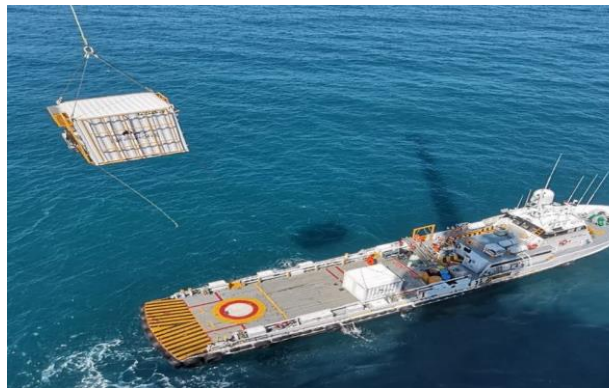
TIPO / TYPE	CREW BOAT / CHASE VESSEL
CASCO / HULL	ALUMINUM
CLASE / CLASSIFICATION	RINA (IACS)

CAPACIDADES / CAPACITIES

AGUA POTABLE / POTABLE WATER	22 TON / 20 TON TRANSFERIBLE
COMBUSTIBLE / FUEL OIL	15,000 USGAL / 14,000 USGAL TRANSFERIBLE
CARGA EN CUBIERTA / DECK CAPACITY	60 TON
ÁREA LIBRE SOBRE CUBIERTA / CLEAR DECK	60' x 17' = 1020FT ² 18.29 m x 5.18 m = 94.74 m ²

VELOCIDAD Y CONSUMOS / SPEED & CONSUMPTIONS

VELOCIDAD DE OPERACIÓN / OPERATIONAL SPEED	14 KNOTS
CONSUMO DE COMBUSTIBLE A VELOCIDAD OPERATIVA / FUEL CONSUMPTION AT OPERATIONAL SPEED	55 GPH
VELOCIDAD MÁXIMA / MÁX SPEED	16 KNOTS
CONSUMO DE COMBUSTIBLE EN LA OPERACIÓN DEL BARCO GUARDIA / FUEL CONSUMPTION AT CHASE BOAT OPERATION	200 USGAL / 24 HRS
AUTONOMÍA EN LA OPERACIÓN DEL BARCO GUARDIA (4.5 KT) / AUTONOMY AT CHASE BOAT OPERATION	30 DAYS

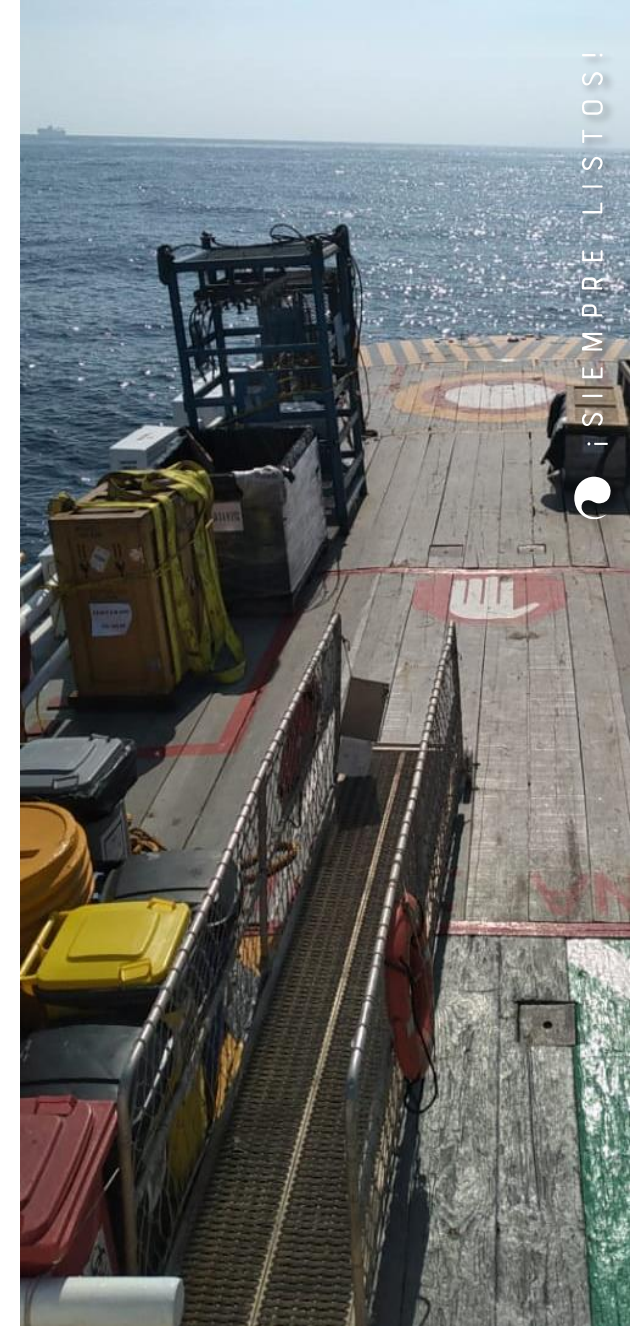


MÁQUINAS / ENGINES

MÁQUINAS PRINCIPALES / MAIN ENGINES	3 CAT 3412 BL DOUBLE TURBO CHARGED 2,500HP
GENERADORES / GENERATORS	2 DETROIT DIESEL 3L71
POTABILIZADORA / WATER MAKER	YES (1.8 TONS PER DAY)

EQUIPO DE RESCATE / RESCUE EQUIPMENT

CAMILLA FLOTANTE / FLOATING STRETCHER	YES (1)
BALSAS INFLABLES (3 - 25 PASAJEROS) / 3 - 25 PAX INFLATABLE LIFERATES	YES
GPS / MOB	YES
ESCALERA DE RECUPERACIÓN DE HOMBRE AL AGUA / RECOVERY MAN OVERBOARD LADDER	YES
BALIZAS DE LOCALIZACIÓN PERSONAL (PLB's) / PERSONAL LOCATOR BEACONS	YES (8)
LUCES DE BÚSQUEDAS / SEARCH LIGHTS	2 (1000 WATTS) 4 (500 WATTS TO DECK/CARGO AREA)



C/B LADY IONE

CREW BOAT

EQUIPO DE COUNICACIÓN Y NAVEGACIÓN / NAVIGATION & COMMUNICATION EQUIPMENT

RADARES / RADARS

**YES (1) ARPA / (1) NAVNET
2 ELECTRONIC CHART**

GPS

**YES (1) MOB / (1) MOB
ELECTRONIC CHART**

SISTEMA AUTOMÁTICO DE IDENTIFICACIÓN / AIS

YES

**REGISTRO DEL CÓDIGO DE TIMBRE
/ RINGER NED CODE RECORDER**

YES

VHF

YES (2)

VHF PORTABLE

YES (2)

BNWASS

YES (1)

**PUENTE - COMUNICACIÓN DE LA SALA DE MÁQUINAS
/ BRIDGE - MACHINERY ROOM COMMUNICATION**

YES

NAVTEX

YES (1)

RADAR TRANSPONDEDOR / TRANSPONDER RADAR

YES (1)

RADIOBALIZA DE EMERGENCIA / EPIRB

YES

SONDA DE VIDEO / VIDEO SOUNDER

YES (2)

**BANDA LATERAL ÚNICA (SSB) (TIMBRE)
/ SINGLE SIDE BAND (RINGER)**

YES

GRABADOR DE CÓDIGOS NED / NED CODE RECORDER

YES

NAVTEX

YES

**ALTAVOZ (COMUNICADOR INTERNO)
/ LOUD HAILER (INTERNAL COMMUNICATOR)**

YES

BRÚJULA MAGNÉTICA / MAGNETIC COMPASS

YES

**SISTEMA DE CORREO ELECTRÓNICO
(PUNTO DE ACCESO) / E-MAIL SYSTEM (ACCESS POINT)**

YES

PILOTO AUTOMÁTICO / AUTOPILOT

YES

**BRÚJULA MAGNÉTICA ELECTRÓNICA
/ ELECTRONIC MAGNETIC COMPASS**

YES

GMDSS A-3

FULL

INMARSAT-C GMDSS

YES

**LUZ ÁMBAR PARA EL BUQUE DE CUSTODIA
/ AMBER LIGHT FOR CUSTODY VESSEL**

YES

**BINOCULAR DE LARGO ALCANCE (VISIÓN NOCTURNA)
/ LONG-RANGE BINOCULARS (NIGHT VISION)**

YES

BINOCULAR DE LARGO ALCANCE / LONG-RANGE BINOCULAR

YES (2)

MINI INMARSAT C (E-MAIL)

YES

[434500798@C12.stratosmobile.net /
ladyione@pmoffshore.com]

ECOSONDA / ECHOSONDA

**S2009-S2016 FISH
FINDER SIMRAD**



¡SIEMPRE LISTOS!

ALOJAMIENTO / ACCOMMODATIONS

PASSENGERS / PASAJEROS

30 PAX

LCD TVS (DVD/BLUERAY/HOME THEATHER)

YES (2)

AIRE ACONDICIONADO / AIR CONDITIONER

18 – 22 °C

**AGUA POTABLE PARA LOS PASAJEROS: FRÍA/CALIENTE
/ FOUNTAIN (DRINKIN WATER FOR PAX: COLD/HOT)**

YES

DECK CARGO A/C CONECTORS 440/220 FOR REFRIGERATED CONTAINERS

YES (2)

BAÑOS COMPLETOS / FULL RESTROOMS

YES (2)

TRITURADOR DE RESIDUOS DE ALIMENTOS / FOOD WASTE GRINDER

YES

**ACCESO A LA CUBIERTA PRINCIPAL DESDE EL FRB
/ ACCESS TO MAIN DECK FROM FRB**

YES

CAMAS PARA LOS CLIENTES / BEDS FOR CLIENTS

6

**SISTEMA DESINFECTANTE UV - PURIFICADOR DE AIRE CON LUZ C
/ UV DESINFECTANT SYSTEM- C LIGHT AIR PURIFIER**

**INACTIVE MICROORGANISMS
LIKE MOLD, BACTERIA & VIRUSES**

CONEXIONES EN CUBIERTA / CONNECTORS AVAILABLE ON DECK

2x220V

EQUIPO DE TRANSFERENCIA / TRANSFER EQUIPMENT

BOMBA DE TRANSFERENCIA DE COMBUSTIBLE / FUEL TRANSFER PUMP

YES (15,000 USGALS)

TAZA DE TRANSFERENCIA DE COMBUSTIBLE / FUEL TRANSFER RATE

20 M3 / HOUR

**SISTEMA DE MEDICIÓN DE COMBUSTIBLE CON IMPRESORA CERTIFICADA
/ FUEL METER SYSTEM WITH CERTIFICATED PRINTER**

YES

BOMBA DE TRANSFERENCIA DE AGUA / WATER TRANSFER PUMP

YES

**MANGUERAS DE COMBUSTIBLE Y AGUA PARA TRANSFERIR 2 PULGADAS
(CONEXIÓN RÁPIDA) / FUEL & WATER HOSES TO TRANSFER 2 INCHES (QUICK CONECTION)**

YES

C/B LADY IONE

CREW BOAT

EQUIPO MÉDICO / MEDICAL EQUIPMENT

BOTIQUÍN COMPLETO (BAUMANÓMETRO, TERMÓMETRO, MEDIDOR DE GLUCOSA, FÉRULAS) / FULL MEDICAL KIT (BAUMANOMETER, THERMOMETER, GLUCOSA TESTER, FERULES)	YES
ESTACIÓN DE LAVADO DE OJOS / EYE WASH STATION	YES
KITS MÉDICOS / MEDICAL KITS	YES (2)

EQUIPO DE PROTECCIÓN Y SEGURIDAD / SAFETY AND SECURITY EQUIPMENT

SAFETY EQUIPMENT / EQUIPO DE SEGURIDAD	SOLAS APPROVED BY MEXICAN AUTHORITY
ANCLAJE / ANCHOR	YES
CABRESTANTE DE ANCLA / ANCHOR WINCH	YES
SISTEMA DE DIRECCIÓN DE EMERGENCIA (INDEPENDIENTE) / EMERGENCY STEERING SYSTEM (INDEPENDENT)	YES
DEFENSAS DE NEUMÁTICOS ALREDEDOR DEL BARCO / TIRE FENDERS AROUND THE BOAT	YES
DISPOSITIVO DE SANEAMIENTO MARÍTIMO (MSD) / MARITIME SANITATION DEVICE	YES
PANEL DEL SISTEMA DE ALARMA (HUMO Y CALOR) / ALARM SYSTEM PANEL (SMOKE AND HEAT)	YES
KITS DE LUCES DE EMERGENCIA EN LAS ZONAS DE PASAJEROS / EMERGENCY LIGHTS KITS IN PASSENGER AREAS	YES
SISTEMA DE ALERTA DE SEGURIDAD DEL BARCO – ANTIPIRATERÍA (SSAS) / SHIP SECURITY ALERT SYSTEM – ANTI PIRACY	YES
SET DE GRABACIÓN DVR (24 HORAS) PARA 30 DÍAS / DVR RECORDER SET (24 HRS) FOR 30 DAYS	YES
ESTACIÓN METEOROLÓGICA / WEATHER STATION	YES
ALTAVOZ (COMUNICADOR INTERNO) / LOUD HAILER (INTERNAL COMMUNICATOR)	YES
PASARELA CON ANTIDESLIZANTE Y RED / GANGWAY WITH ANTISLIP AND NET	YES
ISM CERTIFIED	YES
ISPS (CIPBIP) CERTIFIED	YES

CERTIFICACIONES / CERTIFICATIONS

PEMEX SURVEY	YES
OVID INSPECTION	YES
IMCA SURVEY	YES



¡SIEMPRE LISTOS!

Disclaimer: all particulars are provided in good faith but not guaranteed.