

# PSV DP1 NATALIE

PSV - DP 1 - CRANE 12 T

## DATOS RÁPIDOS

/ FAST FACTS

ESLORA TOTAL / LENGTH OVERALL | 221.35 ft / 67.47 m

MANGA / BEAM | 55.12 ft / 16.80 m

PUNTAL / DEPTH | 23.29 ft / 7.10 m

TRB | 1,948 TONS

TIPO MIXTO DE CARGA Y PASAJE  
/ CARGO AND PASSENGER MIXED TYPE



# PSV DP1 NATALIE

PSV - DP 1 - CRANE 12 T

## DATOS PRINCIPALES / MAIN PARTICULARS

<b>OPERADOR / OPERATOR</b>	PM OFFSHORE, S.A. DE C.V.
<b>NÚMERO DE LA ORGANIZACIÓN MARÍTIMA INTERNACIONAL / IMO NUMBER</b>	8016110
<b>PUERTO DE REGISTRO / REGISTRATION PORT</b>	DOS BOCAS, TABASCO
<b>MATRÍCULA / OFFICIAL NUMBER</b>	27017987328
<b>TONELADAS REGISTRO BRUTO / GRT</b>	1,948 TON
<b>ESLORA TOTAL / LENGTH OVERALL</b>	67.47 m / 221.35 ft
<b>MANGA / BEAM</b>	16.80 m / 55.12 ft
<b>PUNTAL / DEPTH</b>	7.10 m / 23.26 ft
<b>CALADO LIGERO / LIGHT DRAFT</b>	4.55 m / 15.16 ft
<b>CALADO MÁXIMO / LOADED DRAFT</b>	6.09 m / 19.98 ft
<b>AÑO DE CONSTRUCCIÓN / YEAR</b>	1982
<b>PESO MUERTO / DEADWEIGHT</b>	2,981.80 ton

## ESPECIFICACIONES TÉCNICAS / TECHNICAL SPECS

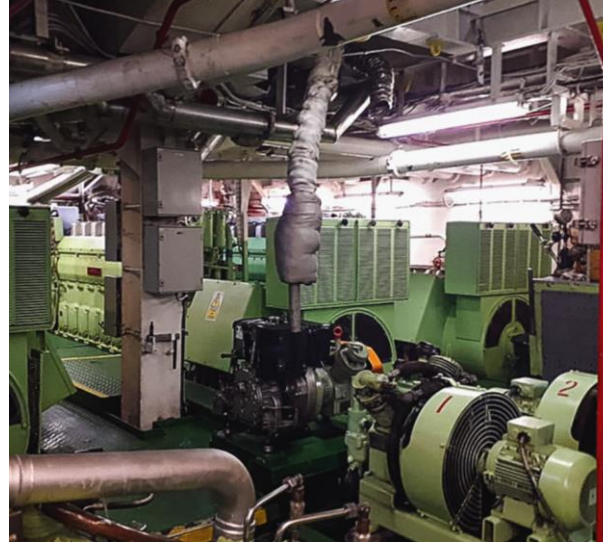
<b>TIPO / TYPE</b>	MULTIPOURPOSE SUPPLY VESSEL - DP1 - CRANE 12 T
<b>CLASE / CLASSIFICATION</b>	RINA - C+ OFFSHORE SUPPORT VESSEL ; UNRESTRICTED NAVIGATION +DYNAPOS DP1
<b>GRÚA PRINCIPAL / MAIN CRANE</b>	12 T - 20 M - 360 DEGREES
<b>PERSONNEL BASKET / CESTA DE PERSONAL</b>	4 PERSONS   810 Kg - 0.76 T @ 18.6 M

## CAPACIDADES / CAPACITIES

<b>AGUA POTABLE / POTABLE WATER</b>	505 m <sup>3</sup> / 132,878.62 gls
<b>GENERADOR DE AGUA / WATER MAKER</b>	AQUA-SEP SERIES 2 15 M <sup>3</sup> x DÍA
<b>COMBUSTIBLE / FUEL OIL</b>	711 m <sup>3</sup> / 187,826.43 gls
<b>CARGA EN CUBIERTA / DECK CAPACITY</b>	440 T
<b>ÁREA LIBRE SOBRE CUBIERTA / CLEAR DECK</b>	381 m <sup>2</sup> (27.215 x 14) / 4,090 ft <sup>2</sup> ( 89' x 45.96')
<b>CONEXIONES EN CUBIERTA / CONNECTORS AVAILABLE ON DECK</b>	2x power supply 64 Amp, 400V, 60 Hz

## EQUIPO DE RESCATE / RESCUE EQUIPMENT

<b>MOB BOAT</b>	1 x FULLY CLASSED ACCORDING TO SOLAS
<b>LIFE RAFTS</b>	4 x 25 pax
<b>LIFE JACKETS</b>	70



## MÁQUINAS / ENGINES

<b>MÁQUINAS PRINCIPALES / MAIN ENGINES</b>	4 x WARTSILA VASA EACH 1245 kW (1668 HP), TOTAL 4980 kW (6673 HP)
<b>GENERADORES DE PROPULSIÓN / PROPULSION GENERATORS</b>	4 x AEG ROTADUCT TYPE DKBH 4507/06
<b>PROPULSIÓN / PROPULSION</b>	2 x DIESEL ELECTRIC AZIMUTH 2,000 HP EACH
<b>GENERADORES AUXILIARES / AUXILIARY GENERATORS</b>	1 x EMERGENCY/HARBOR SET 165 kW (221 HP)
<b>PROPULSOR DE PROA / FORWARD BOW THRUSTER</b>	2 x 630 kW (844 HP), 1183 RPM

## VELOCIDAD Y CONSUMOS / SPEED & CONSUMPTIONS

<b>VELOCIDAD CRUCERO / CRUISE SPEED</b>	7.5 KTS
<b>CONSUMO DE COMBUSTIBLE A VELOCIDAD OPERATIVA / FUEL CONSUMPTION AT OPERATIONAL SPEED</b>	3,200 USG
<b>CONSUMO DE COMBUSTIBLE EN DP OPERACIONAL / FUEL CONSUMPTION AT OPERATIONAL DP</b>	2,800 USG
<b>FONDEADO CON GENERADOR PRINCIPAL / ANCHORED WITH PRINCIPAL GENERATOR</b>	HAB. CONTAINERS & OPERATION ON DECK 520 USG
<b>EN PUERTO CON GENERADOR PORTUARIO / AT PORT WITH HARBOUR GENERATOR</b>	SERVICIOS HABITACIONALES SÓLO 225 USG



¡ SIEMPRE LISTOS!

# PSV DP1 NATALIE

PSV - DP 1 - CRANE 12 T

## EQUIPO DE COMUNICACIÓN Y NAVEGACIÓN / NAVIGATION & COMMUNICATION EQUIPMENT

### RADARES / RADARS

### GPS

### SISTEMA AUTOMÁTICO DE IDENTIFICACIÓN / AIS

### RADAR TRANSPONDEDOR / TRANSPONDER RADAR

### DOPPLER SPEED LOG

### SISTEMA DE CARTAS ELECTRÓNICAS / ELECTRONIC CHART SYSTEM

### REPETIDOR DE GIROCOMPÁS / GYRO COMPASS REPEATER

### NAVTEX

### COMPAS SATELITAL / SATELLITE COMPASS

### INDICADOR DE GIRO / RATE OF TURN INDICATOR

### ECOSONDA / ECHOSOUNDER

### PILOTO AUTOMÁTICO / AUTOPILOT

### BNWAS

### DP SYSTEM

### REFERENCE SYSTEM

### INDEPENDENT JOYSTICK SYSTEM

### GIROCOMPÁS / GYROCOMPASS

### COMPAS MAGNÉTICO / MAGNETIC COMPASS

### GMDSS

### MF/HF CONTROL UNIT

### INMARSAT C

### PRINTER FOR INMARSAT

### VHDF-DSC

### DSC TRANSRECEIVER

### S.P. RADIO

### UHF

### TELEFONO SATELITAL / SATELLITE PHONE

### ISATPHONE 2

2x FURUNO MU 201 CR,  
1x FURUNO RCU-015

1x FURUNO GP-80  
1x FURUNO GPR-GP-150

1x FURUNO FA-170

2x MC MURDO S4

1x FURUNO DS-80

1x VECTOR CHART WITH AFT  
AND FORWARD DISPLAY TIME  
ZERO

2x ANSCHUTZ REPEATER

1x FURUNO NX-700

1x FURUNO SC502

1x MARINE DATA MD-745.115

1x SIMRAD ED-FE-700

1x PILOT STAR D

3x SAEL 2

1x MARINE TECHNOLOGIES DP1  
UNIT  
1x MAIN CONSOLE FW  
1x COMPACT OS AFT

1x CYSCAN UNIT  
2x DGPS FUGRO & VERIPOS

1x KONGSBERG SIMRAD OT SDP

1x ALPHATRON MU-6  
1x SIMRAD GC80

SESTRELINE 90623

FURUNO

1x SAILOR CU5100

1x FURUNO FELCOM-18

1x PP-510 y 1x FURUNO

2x SAILOR TT-6222A

1x ICS DSC2

1x SAILOR R109

2x MOTOROLA

1x IRIDIUM PILOT + IP DATA AND  
VOICE

IRIDIUM PHONE



¡SIEMPRE LISTOS

## ALOJAMIENTO / ACCOMMODATIONS

### ALOJAMIENTO / ACCOMODATION

CAMAS A BORDO PARA EL CLIENTE /  
BEDS ON BOARD FOR CHARTERER

LAVANDERÍA / LAUNDRY

HOSPITAL

TELEVISIÓN SATELITAL / SATELLITE TV

INTERCOM / SATELLITE

CAFETERÍA / MESS ROOM

ENTRETENIMIENTO / RECREATION

4 SINGLE CABINS, 12 DOUBLE CABINS AND 7 TRIPLE CABINS  
(ALL WITH BATHROOM)

30 PAX

1 - 3 washing machines & 3 drying machines

1

1 MINI-V-SAT

1 PHONETECH

1

2 - SKY SERVICE IN MESS ROOM AND WIFI IN ALL ACCOMODATION  
AREA  
1x TV ROOM WITH HOME THEATER SYSTEM

## EQUIPO DE TRANSFERENCIA / TRANSFER EQUIPMENT

BOMBA DE TRANSFERENCIA DE COMBUSTIBLE / FUEL TRANSFER PUMP

SISTEMA DE MEDICIÓN DE COMBUSTIBLE CON IMPRESORA CERTIFICADA  
/ FUEL METER SYSTEM WITH CERTIFICATED PRINTER

BOMBA DE TRANSFERENCIA DE AGUA / WATER TRANSFER PUMP

MANGUERAS DE COMBUSTIBLE Y AGUA PARA TRANSFERIR 3 PULGADAS  
(CONEXIÓN RÁPIDA) / FUEL & WATER HOSES TO TRANSFER 3 INCHES (QUICK  
CONNECTION)

2 x 100 m<sup>3</sup>/HOUR AT 6.7 BAR

YES

1 x 100 m<sup>3</sup>/HOUR AT 7.3 BAR

FUEL: 1 x 15 m - 3" | WATER: 2  
x 15 m 3"

# PSV DP1 NATALIE

PSV - DP 1 - CRANE 12 T

## EQUIPO DE PROTECCIÓN Y SEGURIDAD / SAFETY AND SECURITY EQUIPMENT

<b>SAFETY EQUIPMENT / EQUIPO DE SEGURIDAD</b>	<b>YES</b>
<b>ANCLAS / ANCHOR</b>	<b>1</b>
<b>CABRESTANTE DE POPA / ANCHOR WINCH</b>	<b>2</b>
<b>SISTEMA DE GOBIERNO DE EMERGENCIA (INDEPENDIENTE) / EMERGENCY STEERING SYSTEM (INDEPENDENT)</b>	<b>YES</b>
<b>DEFENSAS DE NEUMÁTICOS ALREDEDOR DEL BARCO / TIRE FENDERS AROUND THE BOAT</b>	<b>YES</b>
<b>DISPOSITIVO DE SANEAMIENTO MARÍTIMO (MSD) / MARITIME SANITATION DEVICE</b>	<b>YES</b>
<b>PANEL DEL SISTEMA DE ALARMA (HUMO Y CALOR) / ALARM SYSTEM PANEL (SMOKE AND HEAT)</b>	<b>YES</b>
<b>KITS DE LUCES DE EMERGENCIA EN LAS ZONAS DE PASAJEROS / EMERGENCY LIGHTS KITS IN PASSENGER AREAS</b>	<b>YES</b>
<b>SISTEMA DE ALERTA DE SEGURIDAD DEL BARCO – ANTIPIRATERÍA (SSAS) / SHIP SECURITY ALERT SYSTEM – ANTI PIRACY</b>	<b>YES</b>
<b>SET DE GRABACIÓN DVR (24 HORAS) PARA 30 DÍAS / DVR RECORDER SET (24 HRS) FOR 30 DAYS</b>	<b>YES</b>
<b>SET DE GRABACIÓN DVR DE CÁMARA TÉRMICA (24 HORAS) PARA 30 DÍAS / DVR RECORDER SET (24 HRS) FOR 30 DAYS THERMAL CAMERA</b>	<b>YES</b>
<b>PASARELA CON ANTIDESLIZANTE Y RED / GANGWAY WITH ANTISLIP AND NET</b>	<b>YES</b>

## CERTIFICACIONES / CERTIFICATIONS

<b>IMCA SURVEY</b>	<b>YES</b>
<b>OVID SURVEY</b>	<b>YES</b>

